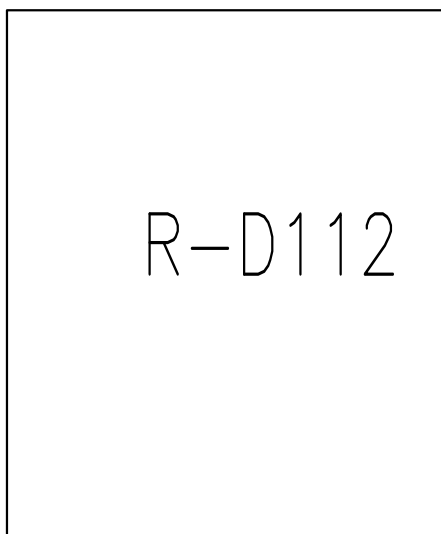


## Rozvaděč R-D112



Zapuštěný rozvaděč RZB-Z-5S156

Krytí: IP30/20

Rozměry: 1092x734x143

Přívod: spodem

Vývody: vrchem/spodem

In = 50A, Iks = 10kA

### Základní údaje:

Napěťová soustava : 3+NPE, AC 50Hz, 230/400V, TN-C-S

Ochranná opatření :

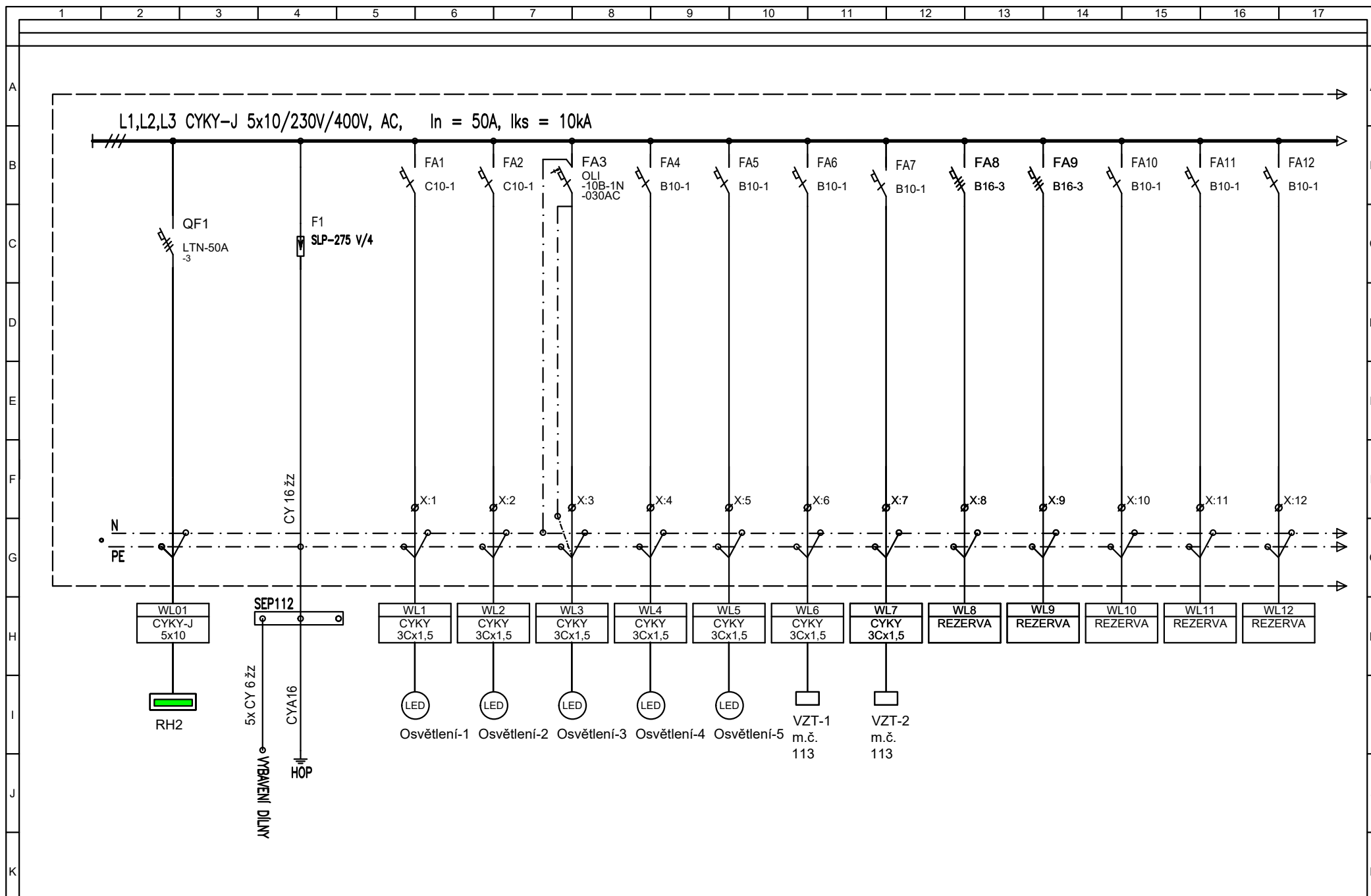
Základní ochrana - izolací živých částí a krytím

Ochrana při poruše - ochranným pospojováním a automatickým odpojením od zdroje

Zvýšená ochrana- proudovým chráničem 30mA

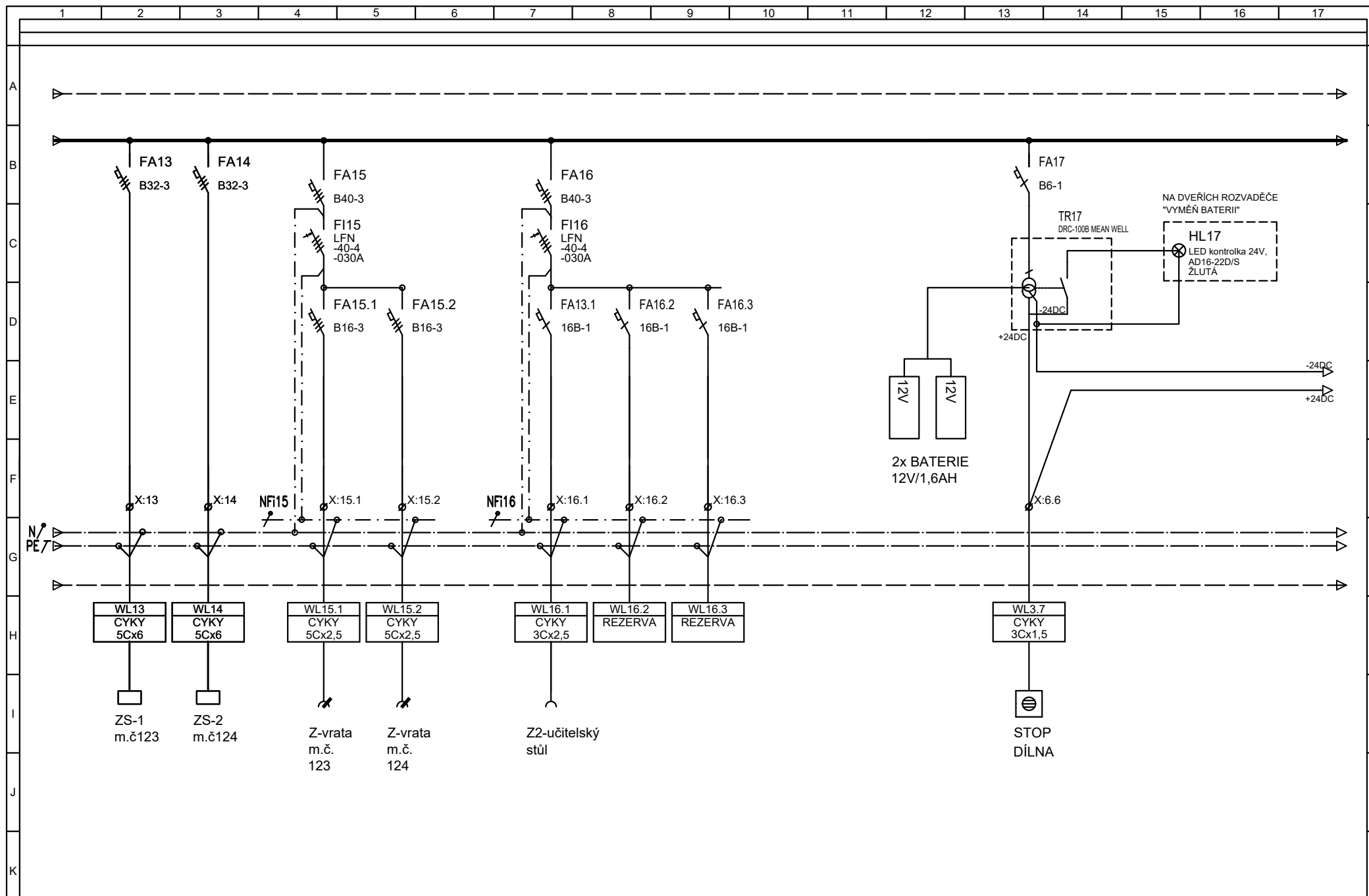
Architektonické řešení :	Ing. Oldřich Barvíř, Ing. Marek Pavlíček		<div>IRBOS s.r.o. Čestlice 111 Kostelec nad Orlicí 517 40 www.irbos.cz</div> <div></div>
Hlavní inženýr projektu :	Ing. Radek Myšák		
Zodpovědný projektant :	Ing. Petr Šedaj		
Projektant :	Bohumil Brožovský		
Kraj :      Královéhradecký	M.Ú. : Vrchlabí		
Stavebník : Střední škola strojírenská a elektrotechnická, Kumburská 846, 50901 Nová Paka Královéhradecký kraj, Pivovarské náměstí 1245/2, 50003 Hradec Králové			Autorizace: 
Stavba : <b>PŘÍSTAVBA A STAVEBNÍ ÚPRAVY DÍLEN HORSKÁ 258, VRCHLABÍ</b> st.p.č. 292, p.p.č. 482/4 a 482/5 (p.p.č. 2130/13 - přípojka kanalizace) katastrální území Hořejší Vrchlabí [786349]			
Číslo paré :			
Název výkresu : <b>ROZVADĚČ R-D112</b>			
		Číslo zakázky :	20/06/0622
		Stupeň PD :	DPS
		Datum :	03/2021
		Měřítko :	1:100
		Formát :	A2
		Číslo výkresu :	D.1.4.d.18

IRBOS s.r.o.  
Čestlice 115  
Kostelec nad Orlicí  
517 41  
www.irbos.cz



1	2	3	4	5	6	7	8	9	10	11	12	13	14	15	16	17			
Vypracoval: B. BROŽOVSKÝ			AKCE: PŘÍSTAVBA A STAVEBNÍ ÚPRAVY DÍLEN HORSKÁ 258,  VRCHLABÍ						Investor: Střední škola strojírenská a elektrotechnická			Zak.číslo: 20061		A.K.:		Listů: 5			
Kontroloval: ROMAN HRODĚJ									Obsah: ROZVADĚČ R-D112			Změna/Datum: 03/2021		V.č.:		D.1.4.d.18		List: 2	
Datum : 03/2021												Měřítka: 1							





Vypracoval: B. BROŽOVSKÝ  
Kontroloval: ROMAN HRODĚJ  
Datum : 03/2021

AKCE: PŘÍSTAVBA A STAVEBNÍ ÚPRAVY DÍLEN HORSKÁ 258,  
VRCHLABÍ



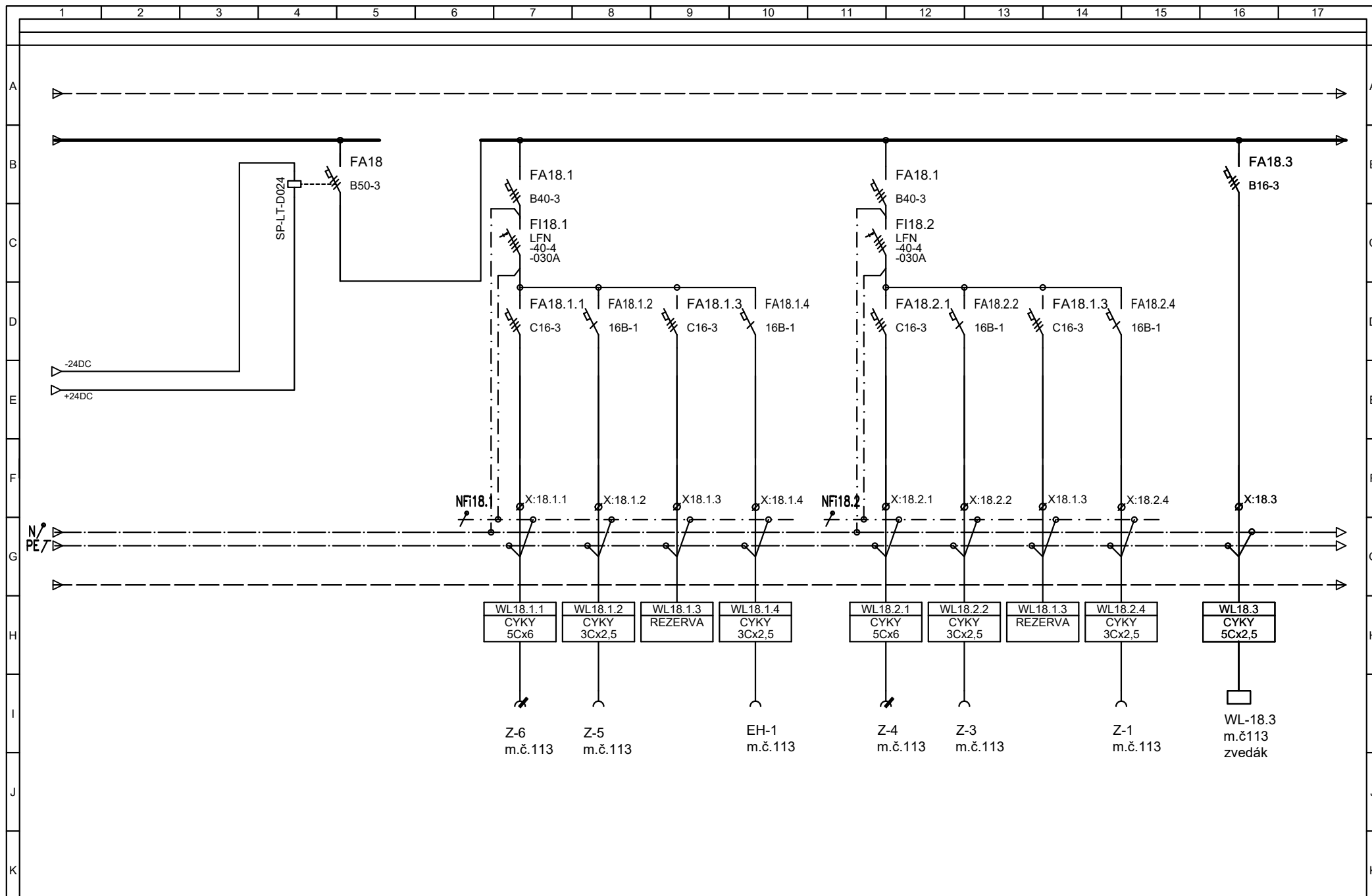
Investor: Střední škola strojnická a elektrotechnická  
Obsah:

ROZVADĚČ R-D112

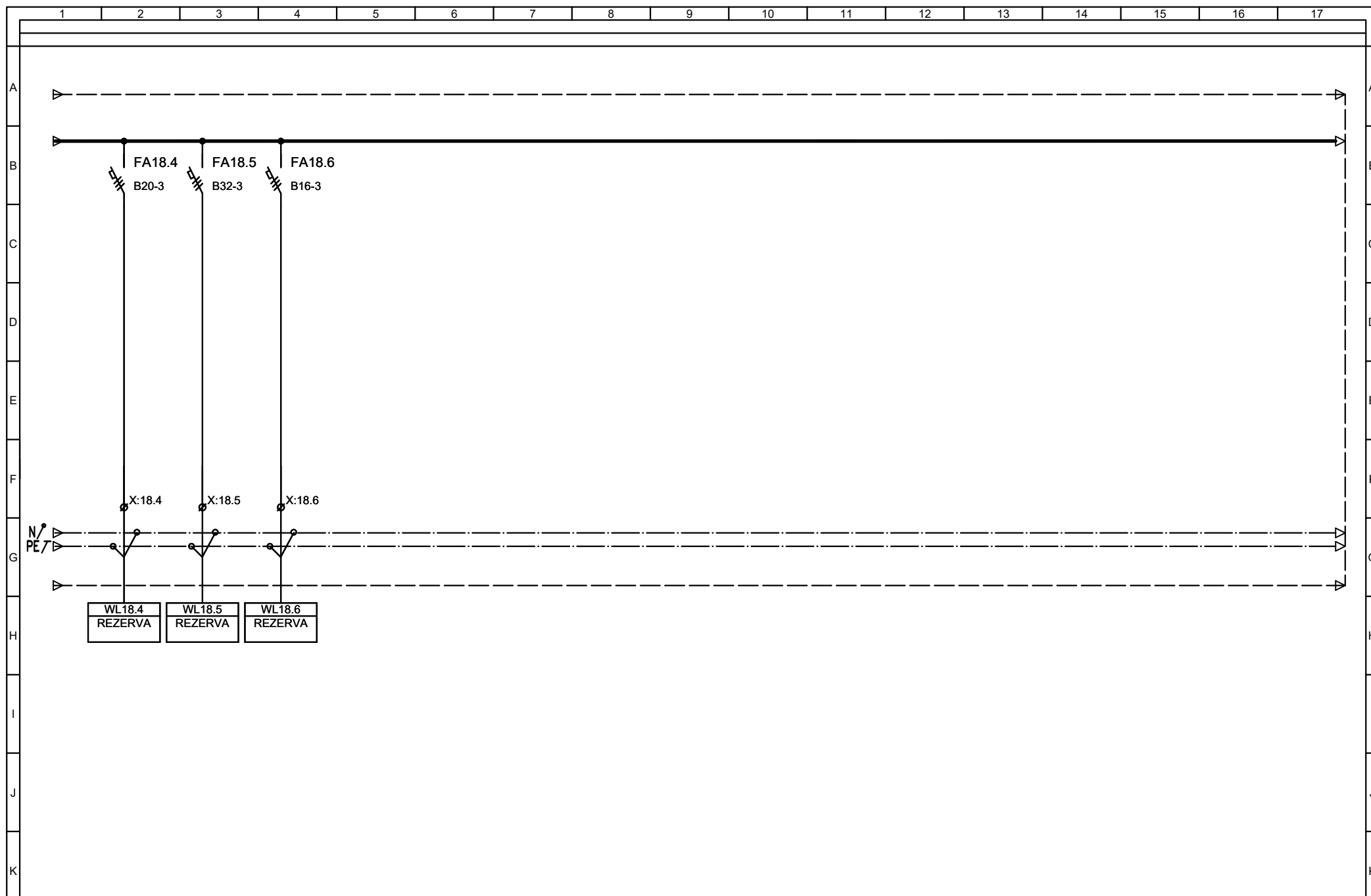
Zak.číslo: 20061  
Změna/Datum: 03/2021  
Měřítka: 1

A.K.:  
V.č.:  
D.1.4.d.18

Listů: 5  
List: 3



1	2	3	4	5	6	7	8	9	10	11	12	13	14	15	16	17
Vpracoval: B. BROŽOVSKÝ			AKCE: PŘÍSTAVBA A STAVEBNÍ ÚPRAVY DÍLEN HORSKÁ 258,						Investor: Střední škola strojírenská a elektrotechnická			Zak. číslo: 20061		A.K.:		Listů: 5
Kontroloval: ROMAN HRODĚJ			VRCHLABÍ						Obsah: ROZVADĚČ R-D112			Změna/Datum: 03/2021		V.č.:		List: 4
Datum : 03/2021												Měřítko: 1		D.1.4.d.18		



Vypracoval: B. BROŽOVSKÝ  
 Kontrola: ROMAN HRODĚJ  
 Datum : 03/2021

AKCE: PŘÍSTAVBA A STAVEBNÍ ÚPRAVY DÍLEN HORSKÁ 258,  
 VRCHLABÍ



Investor: Střední škola strojírenská a elektrotechnická

Obsah:

ROZVADĚČ R-D112

Zak.číslo: 20061

Změna/Datum: 03/2021

Měřítko: 1

A.K.:

V.č.:

D.1.4.d.18

Listů: 5

List:

5